

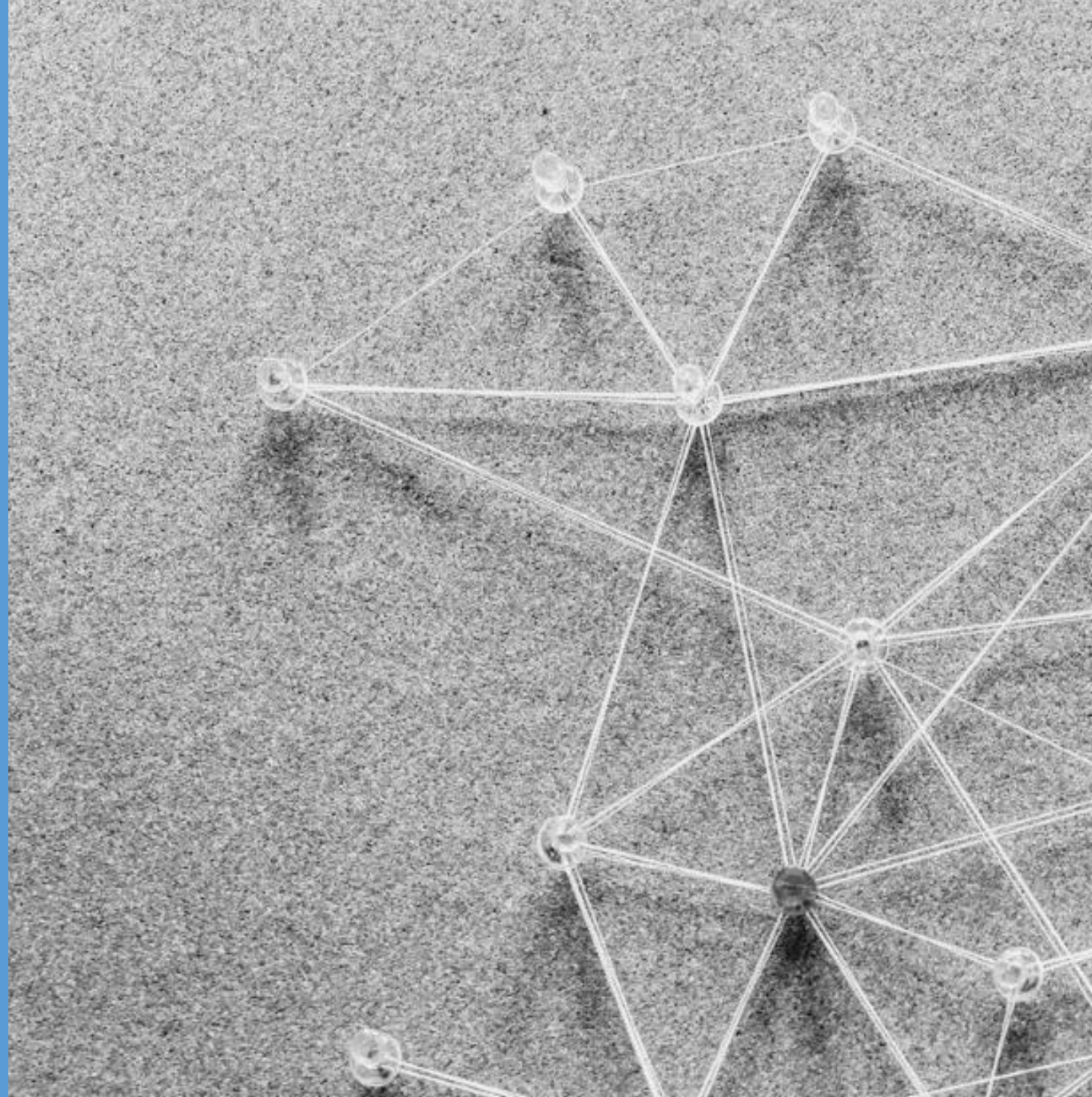
국가균형발전을 위한 초광역권 육성방향



마강래 (중앙대)

목차

1. 변하는 산업, 변하는 공간
2. 일자리가 생기는 공간의 조건
3. 2015년 이후의 급속한 변화
4. 초광역 메가시티 육성의 방향
5. 논의를 정리하며



A network diagram is overlaid on a textured, grey background. The diagram consists of numerous nodes, represented by small, semi-transparent spheres, connected by thin, white lines. The nodes are arranged in a non-uniform, interconnected pattern, with some nodes having a higher degree of connectivity than others. The overall structure suggests a complex, interconnected system or network.

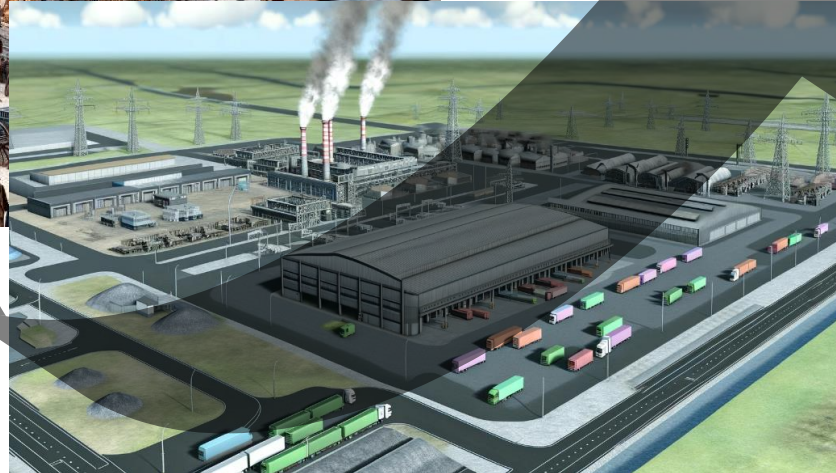
01

변하는 산업, 변하는 공간

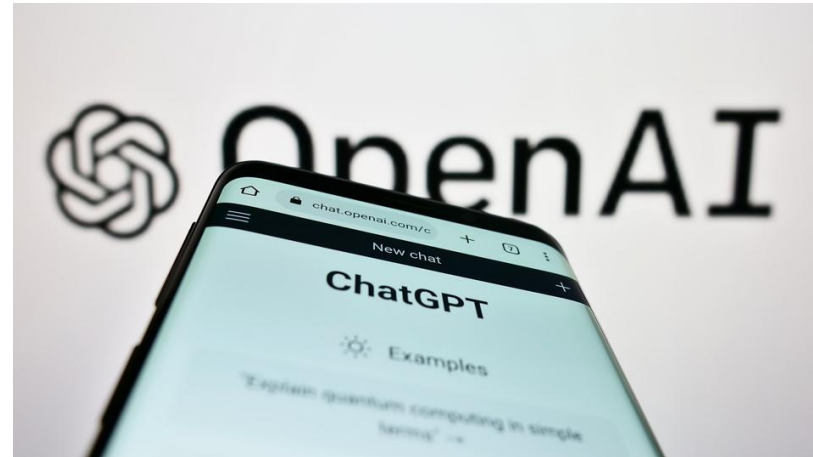
산업구조 변화는 계속 진행 중



참고: <https://chatgpt.com/> 에서 생성



산업구조 변화는 계속 진행 중





인재 확보가 기업의 존망을 좌우

Giants of Supply Side Economies of Scale

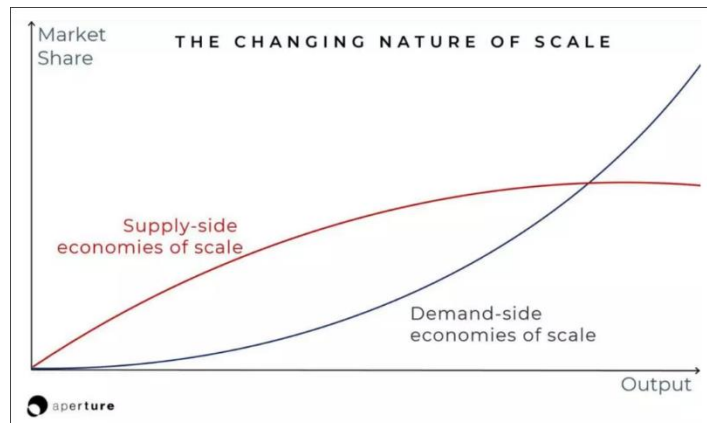
Electric Dynamo 1893		Acklam Ironworks 1924	
Ford Model T 1908		Standard Oil 1909	

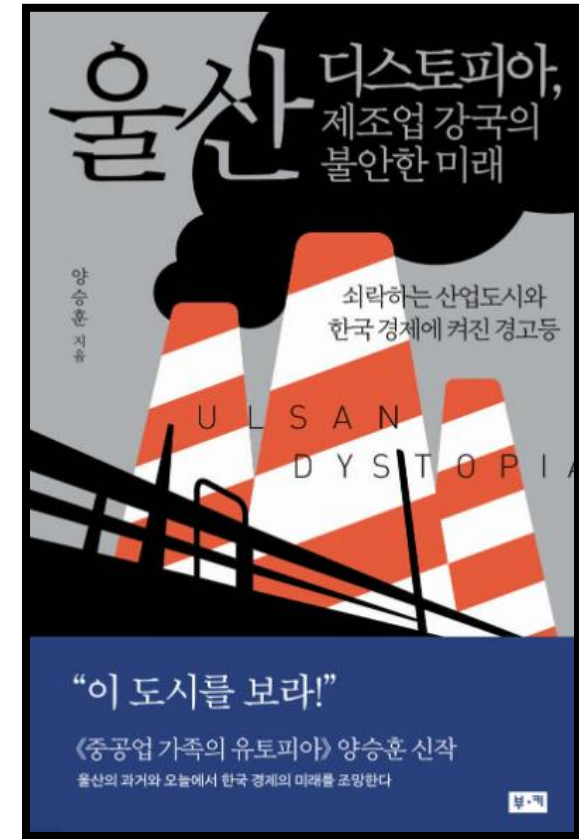
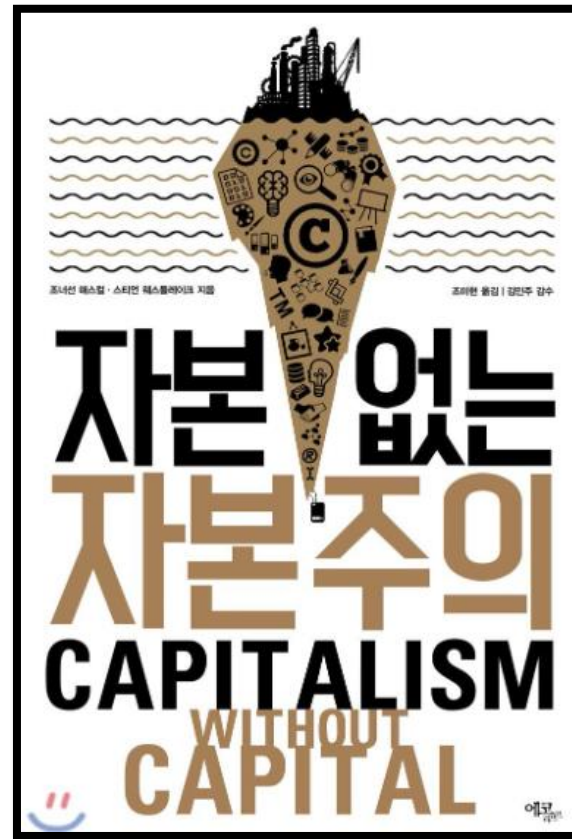
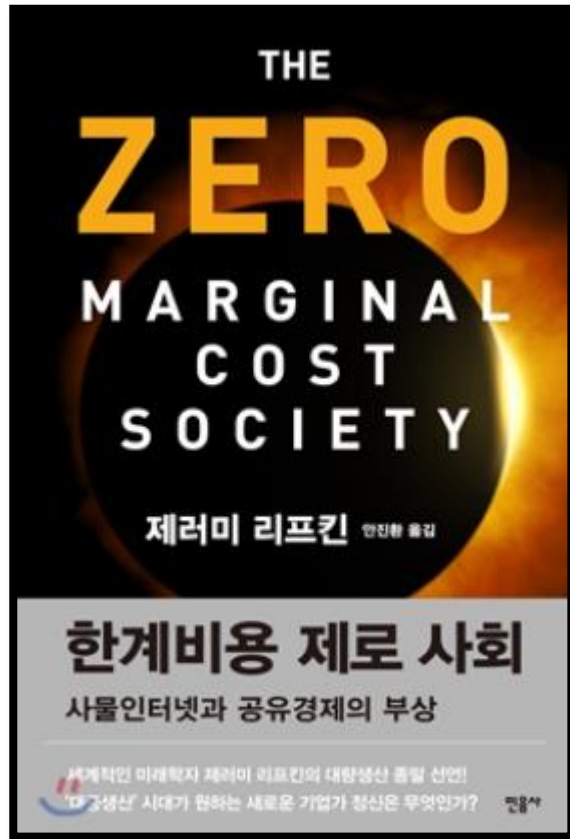
© 2016 Parker & Van Alphen, with Chowdhury - licensed under Creative Commons Attribution-ShareAlike 4.0 International (CC BY-SA 4.0)

Giants of Demand Side Economies of Scale

Windows OS		Mobile	
Merchant Mkts		Social Networks	
















© 2016 Parker & Van Alphen, with Chowdhury - licensed under Creative Commons Attribution-ShareAlike 4.0 International (CC BY-SA 4.0)



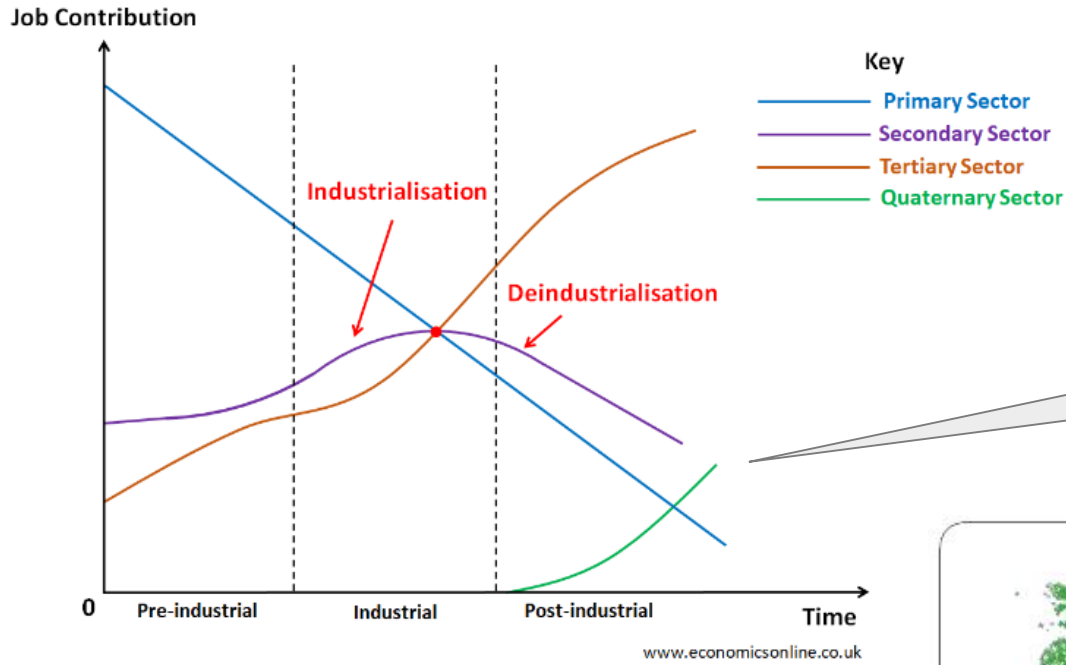


시가총액 기준으로 전세계 TOP5 기업(2024년 6월 18일 기준)

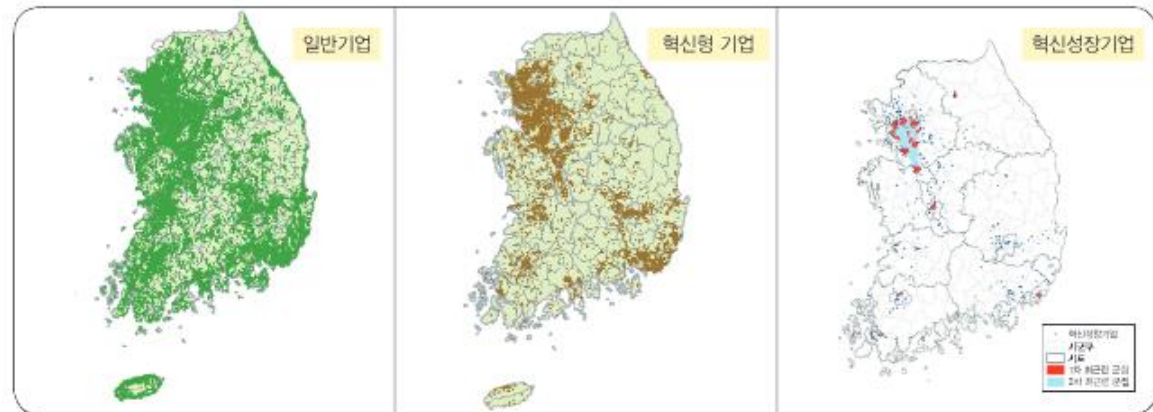


Rank	Name	Market Cap	Price	Today	Price (30 days)	Country
1	 Microsoft MSFT	\$3.332 T	\$448.37	▲ 1.31%		 USA
2	 Apple AAPL	\$3.322 T	\$216.67	▲ 1.97%		 USA
3	 NVIDIA NVDA	\$3.221 T	\$130.98	▼ 0.68%		 USA
4	 Alphabet (Google) GOOG	\$2.198 T	\$178.78	▲ 0.23%		 USA
5	 Amazon AMZN	\$1.915 T	\$184.06	▲ 0.22%		 USA

4차 산업혁명 주도 산업의 비중 변화



입지 선호가 뚜렷한 4차산업



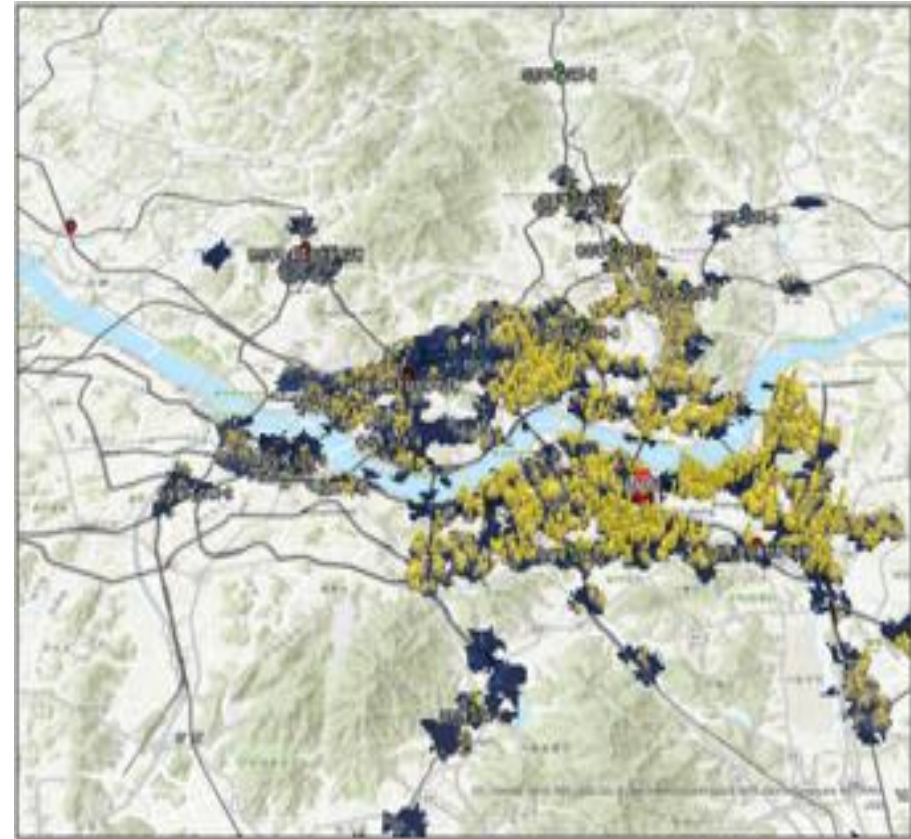
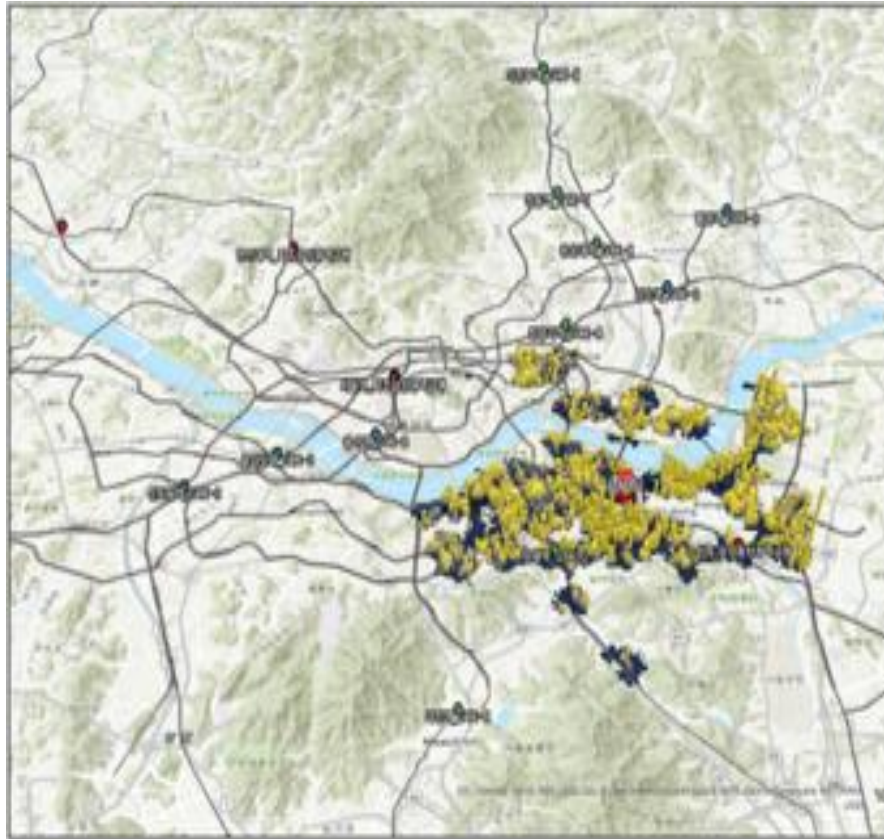
출처: 강호제 외 2018, 60; 97 (원자료는 NICE평가정보 2018년 자료를 바탕으로 저자가 작성함).

A network diagram is overlaid on a textured, grey background. The diagram consists of numerous nodes, represented by small circles, some of which are dark grey and others are light grey. These nodes are interconnected by thin, white lines, forming a complex web of connections. The overall structure is irregular and spread across the frame.

02

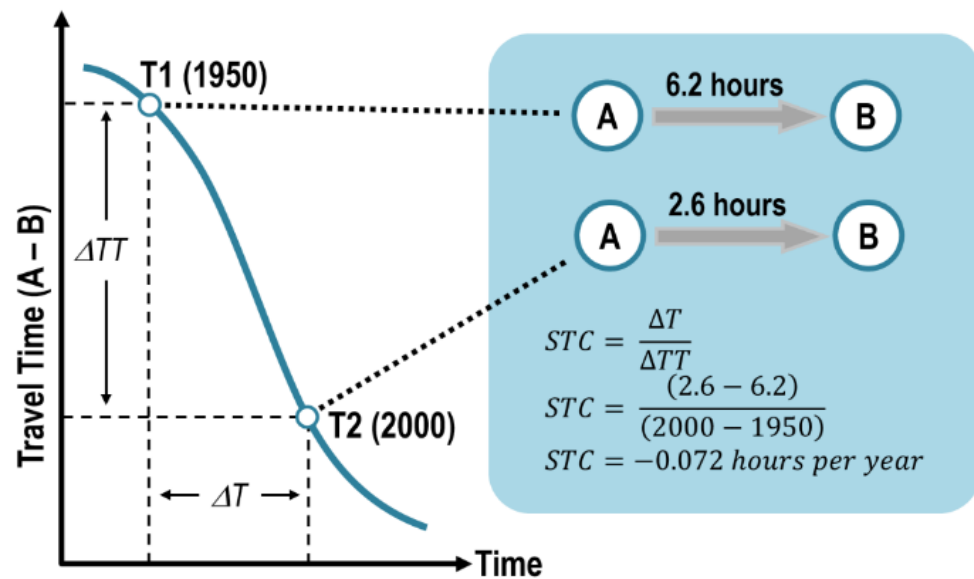
일자리가 생기는 공간의 조건

삼성역을 중심으로 30분 내 접근 가능한 인구수 변화



출처: 한양대 고준호 교수 연구실 분석자료

Time-Space Convergence



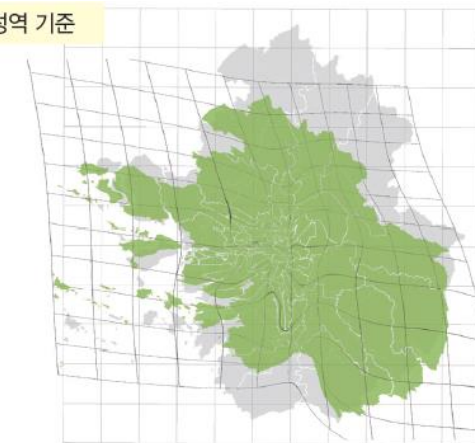
<https://transportgeography.org/contents/chapter1/what-is-transport-geography/space-time-convergence/>

시청역 기준



GTX 개통 전

삼성역 기준



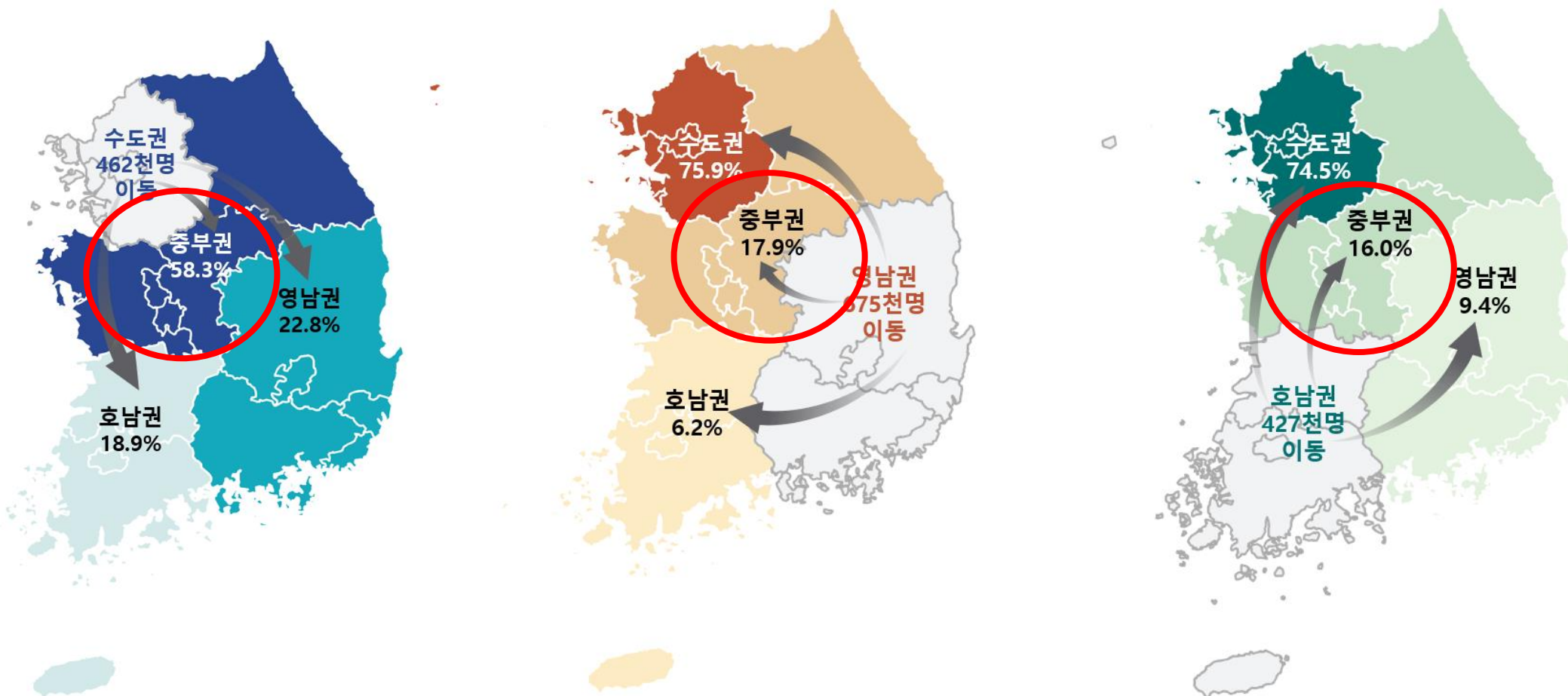
GTX 개통 후

김호정, 2018, 수도권 고속교통체계 구축에 따른 통행행태 변화와 향후 정책과제, 국토정책 Brief, No.762

수도권이 집적불경제에 대응하는 방식은, 신도시 개발과 광역교통망의 확대!

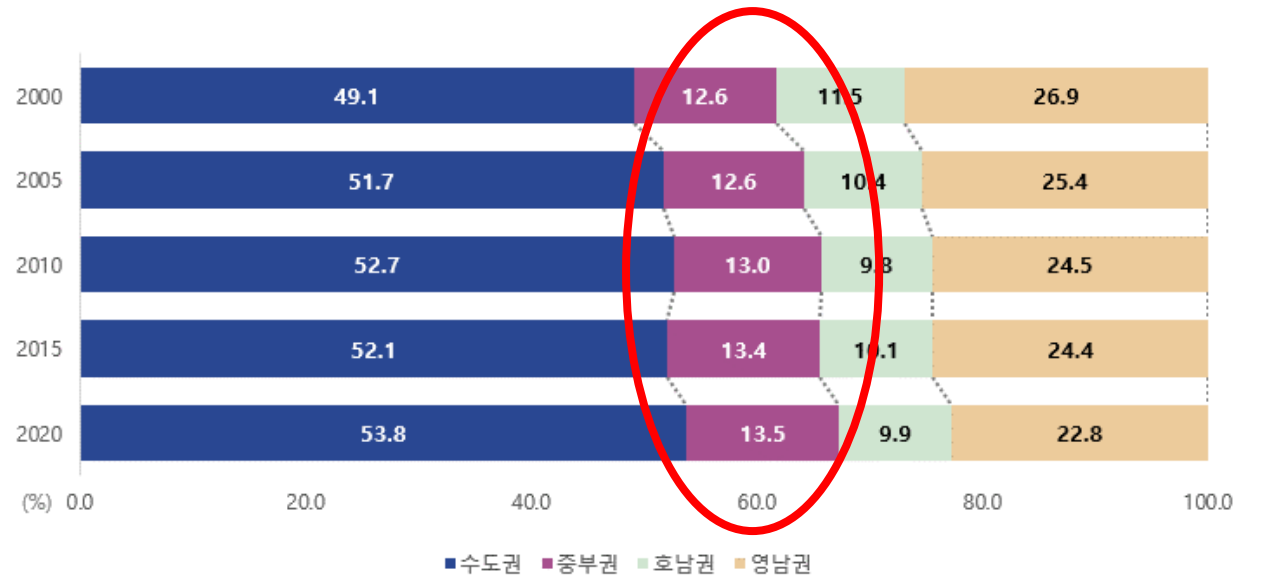
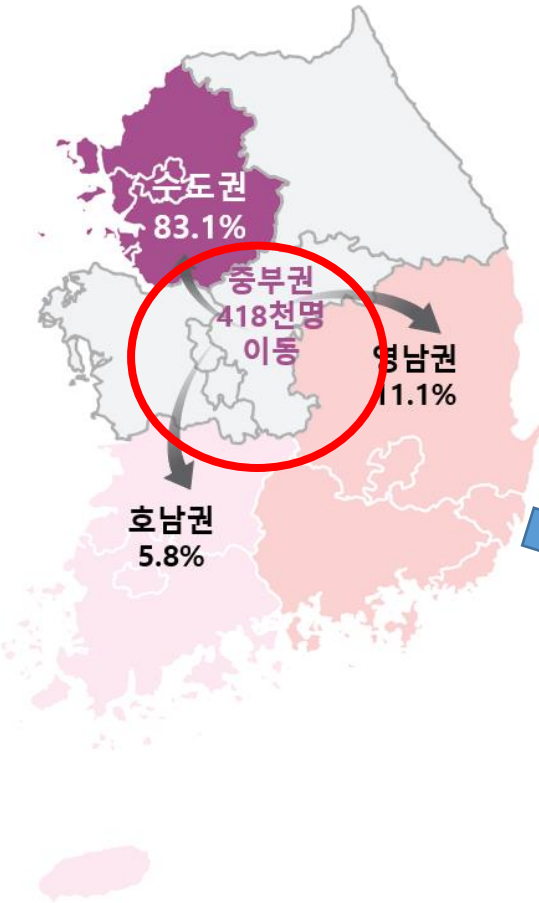
GTX는 수도권을 더욱 압축된, 효율적인 공간으로 재편할 것임

중부권을 중심으로 본 청년세대의 거주지 이동(2020년 한 해)



자료: 통계청(2023), 인구주택총조사 결과로 분석한 우리나라 청년세대의 변화(2000-2020)

중부권을 중심으로 본 청년세대의 거주지 이동(2020년 한 해)



자료: 통계청(2023), 인구주택총조사 결과로 분석한 우리나라 청년세대의 변화(2000-2020)

밀도, 다양성, 연계 조건을 충족한 거점을 구축해야

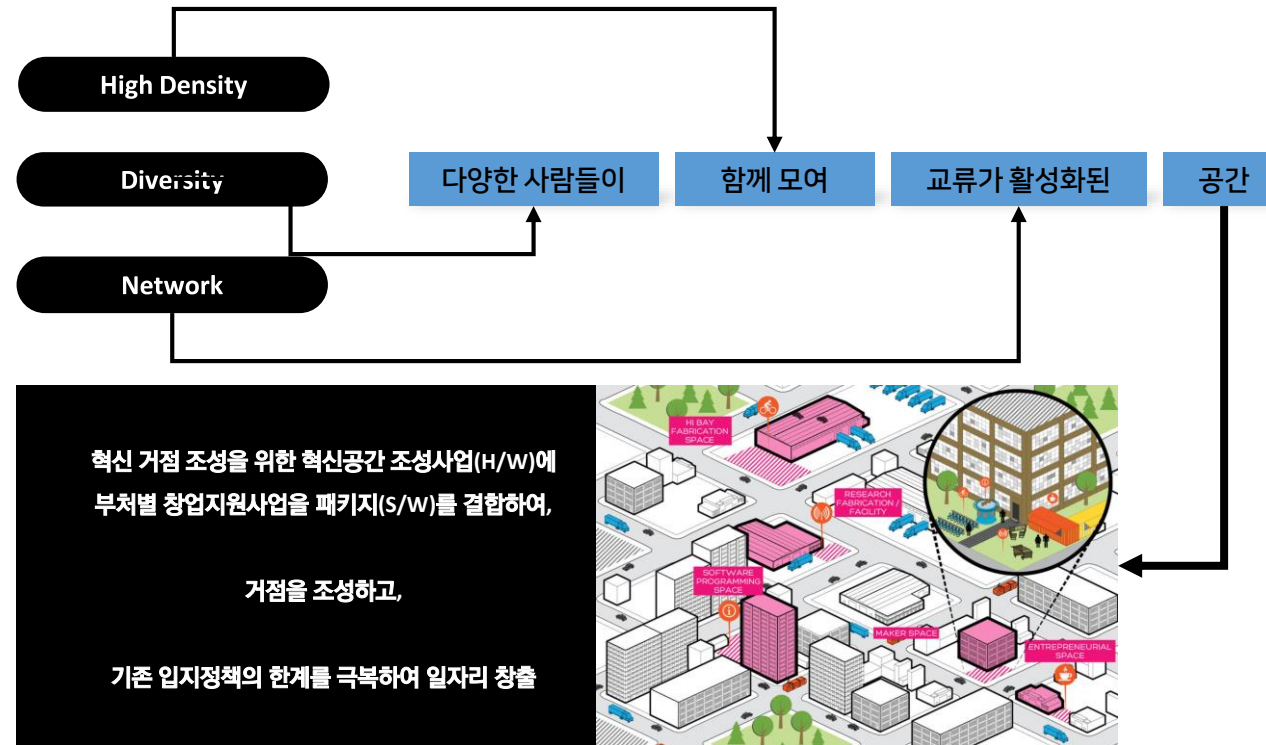


그림: <http://interface-studio.com/projects/Detroit-innovation-district>

혁신인재의 내공은 어떠한 환경에서 키워지는가?

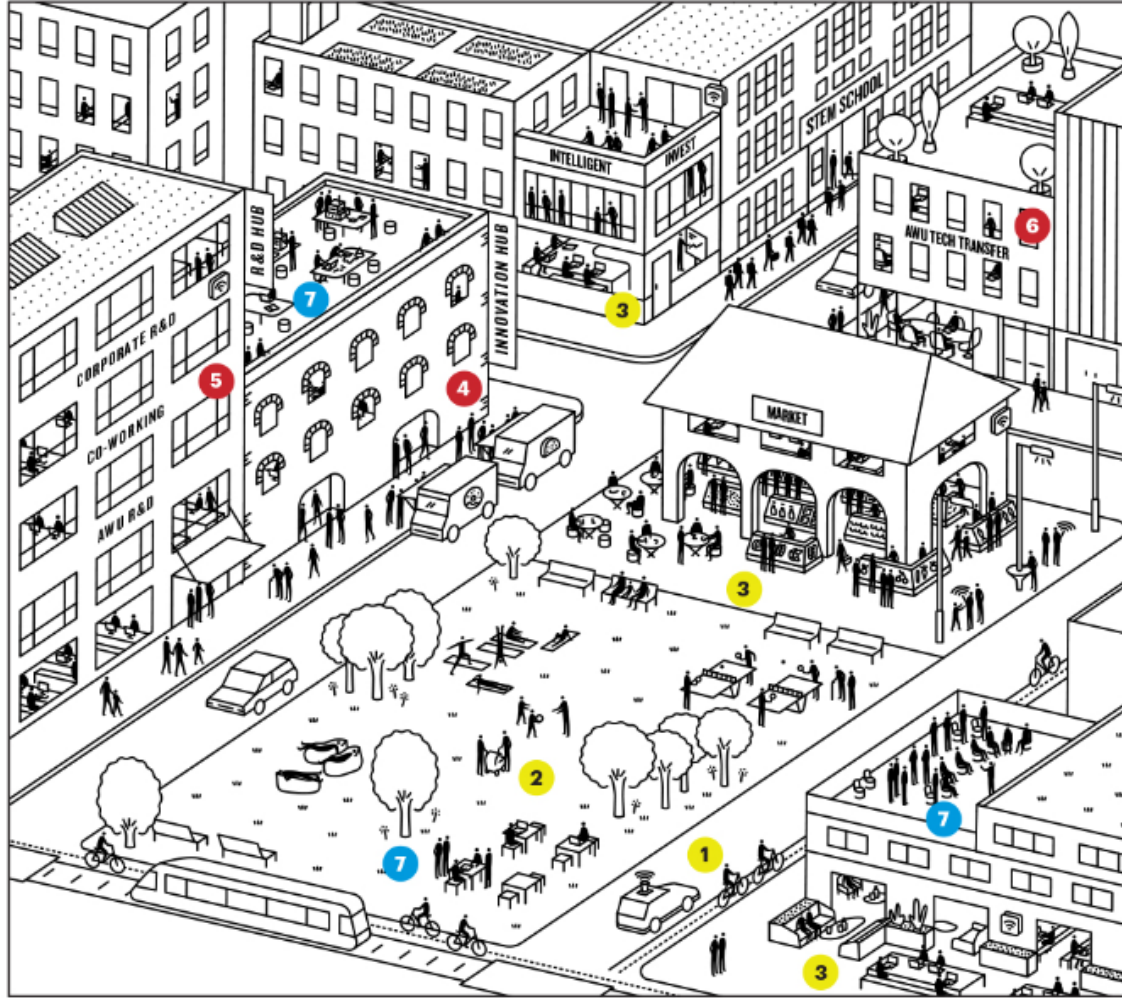


그림 <https://cities-today.com/what-makes-a-successful-innovation-district/>

Physical Assets

- 1 A walkable street grid provides the backbone of the innovation district—strengthening connections between people and firms.
- 2 Public spaces are designed and managed to spur interaction, learning and networking.
- 3 Ground floors of buildings are activated with coffee shops, cafes, and gathering places—wired, comfortable, and inviting.

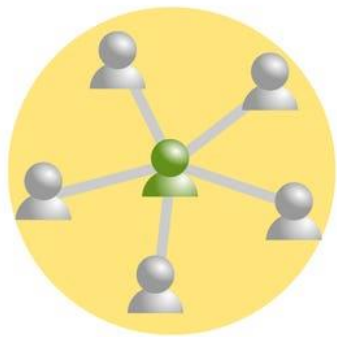
Economic Assets

- 4 A mix of institutional, company, and start-up spaces are concentrated in close proximity—including affordable workspaces.
- 5 Major research facilities of large companies are also located near firms and institutions to help “crack the code” on new innovation.
- 6 Tech transfer offices, to support commercialization, are located where people and firms are innovating—not tucked away on a university campus.

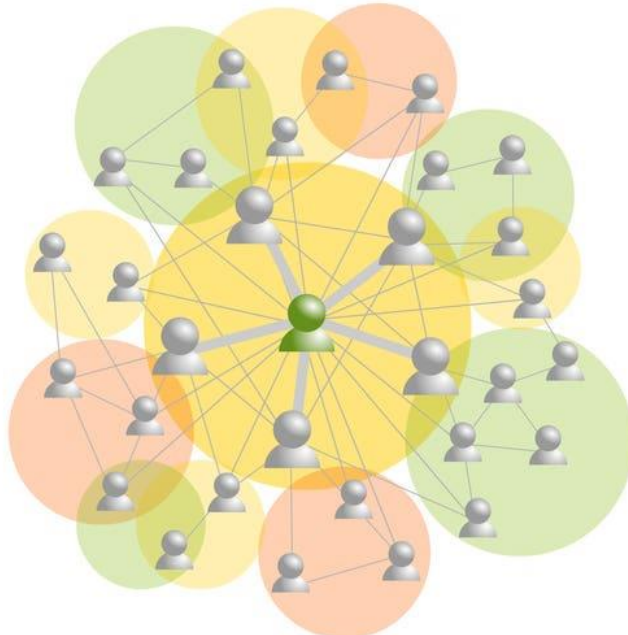
Networking Assets

- 7 Programming—to incubate new enterprises, accelerate learning, and strengthen networks between people and firms—permeates across private innovation spaces and public spaces.

The Strength of Weak Ties



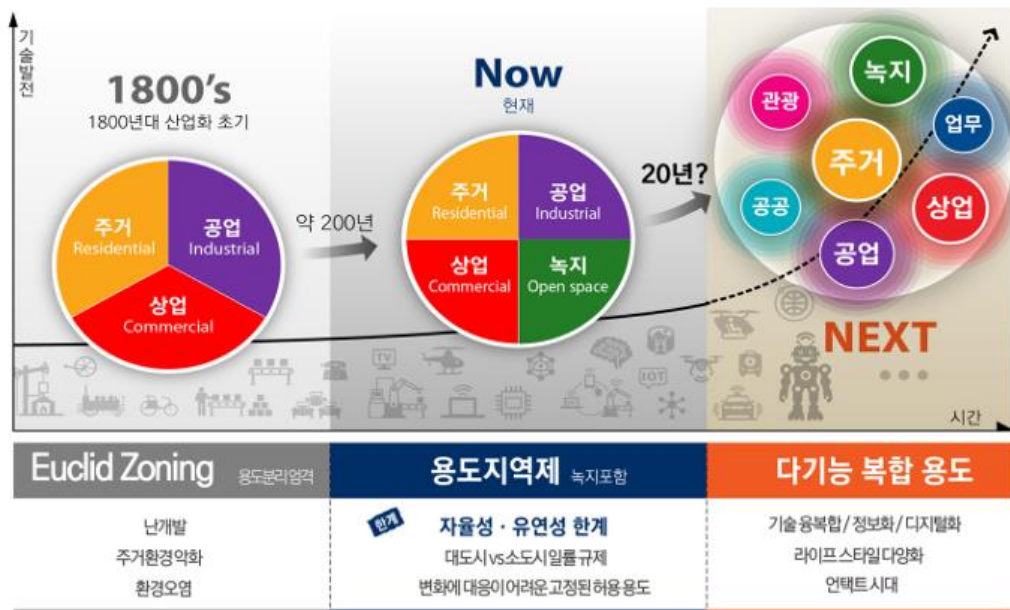
CONNECTIONS THROUGH STRONG TIES



CONNECTIONS THROUGH WEAK TIES



서울시 도시공간 정책의 변화



출처: 2040 서울시 도시기본계획



서울형 **신용도지역체계 Beyond Zoning**

용도도입의 자율성
+
복합적인 기능배치

도시계획체계 재정비로 용도지역체계 유연화

지역 특성을 고려하여 용도지역 변경 및 용도지역 간 칸막이를 유연하게 운용

정량적
↓
정성적

지역 특성을 고려한 정성적 높이 관리

절대적인 높이 기준 삭제
정성적·입체적 높이관리 기준 제시

신속하고 선제적인 계획 도시계획체계 효율화

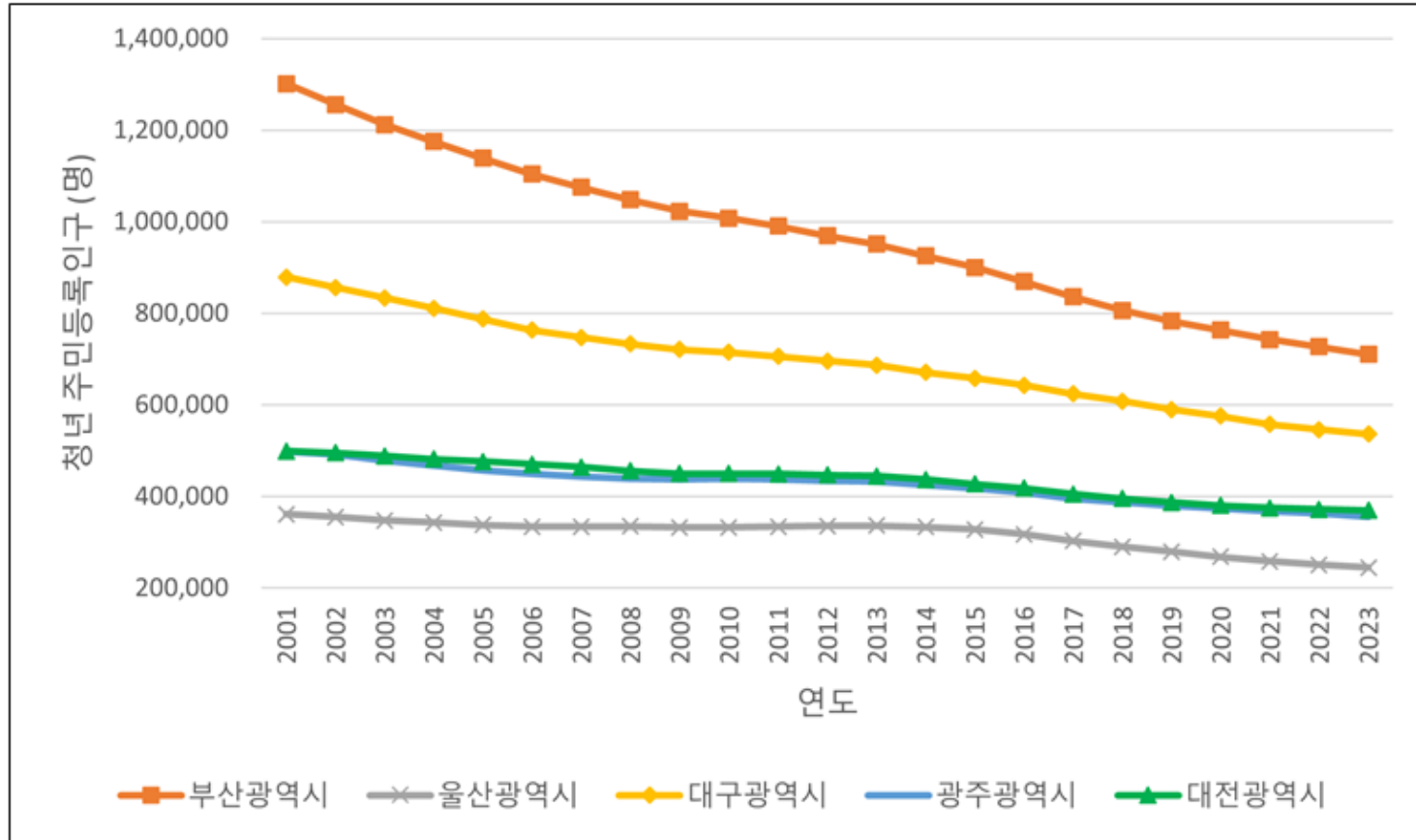
분야별로 이뤄지는 절차 통합 등
기존 도시계획체계 재정비

A network diagram consisting of numerous nodes (small circles) connected by thin lines, forming a complex web. The nodes are scattered across the frame, with some appearing more densely connected than others. The background is a dark, textured surface, possibly sand or a similar material, which adds depth to the visual.

03

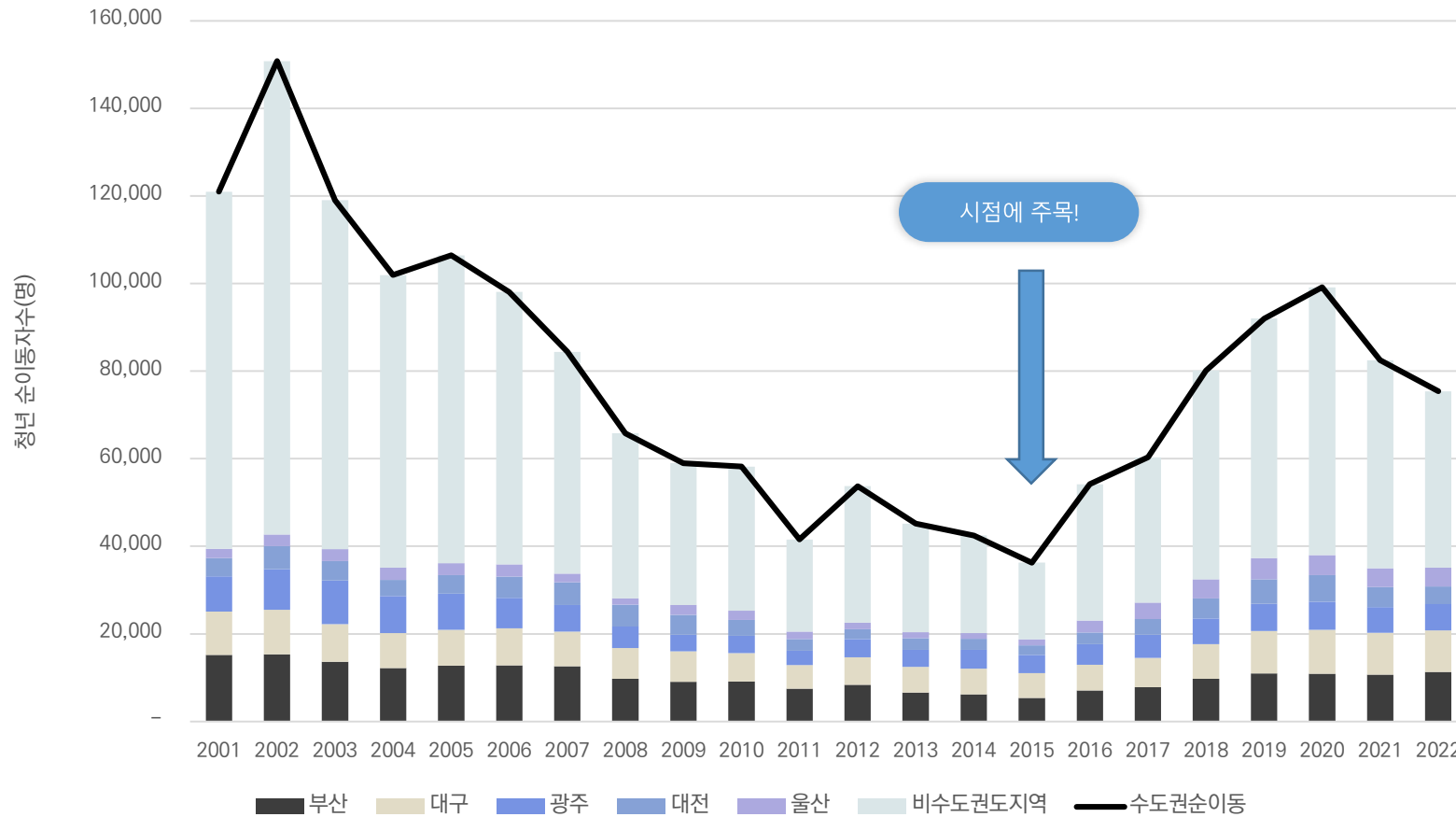
2015년 이후의 급속한 변화

지방 5대 광역시를 중심으로 본 청년층(15-34세)의 순이동



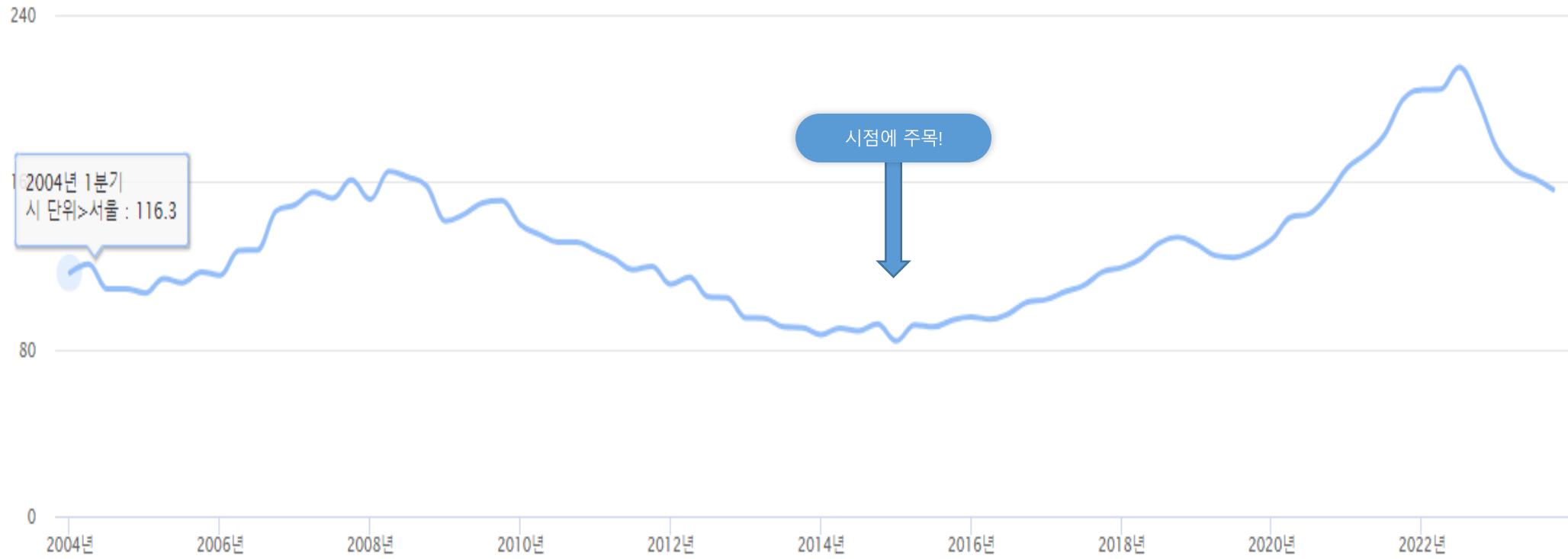
자료: 행정안전부 주민등록인구현황

수도권으로의 청년층 (15-34세) 순이동: 지역별 통계

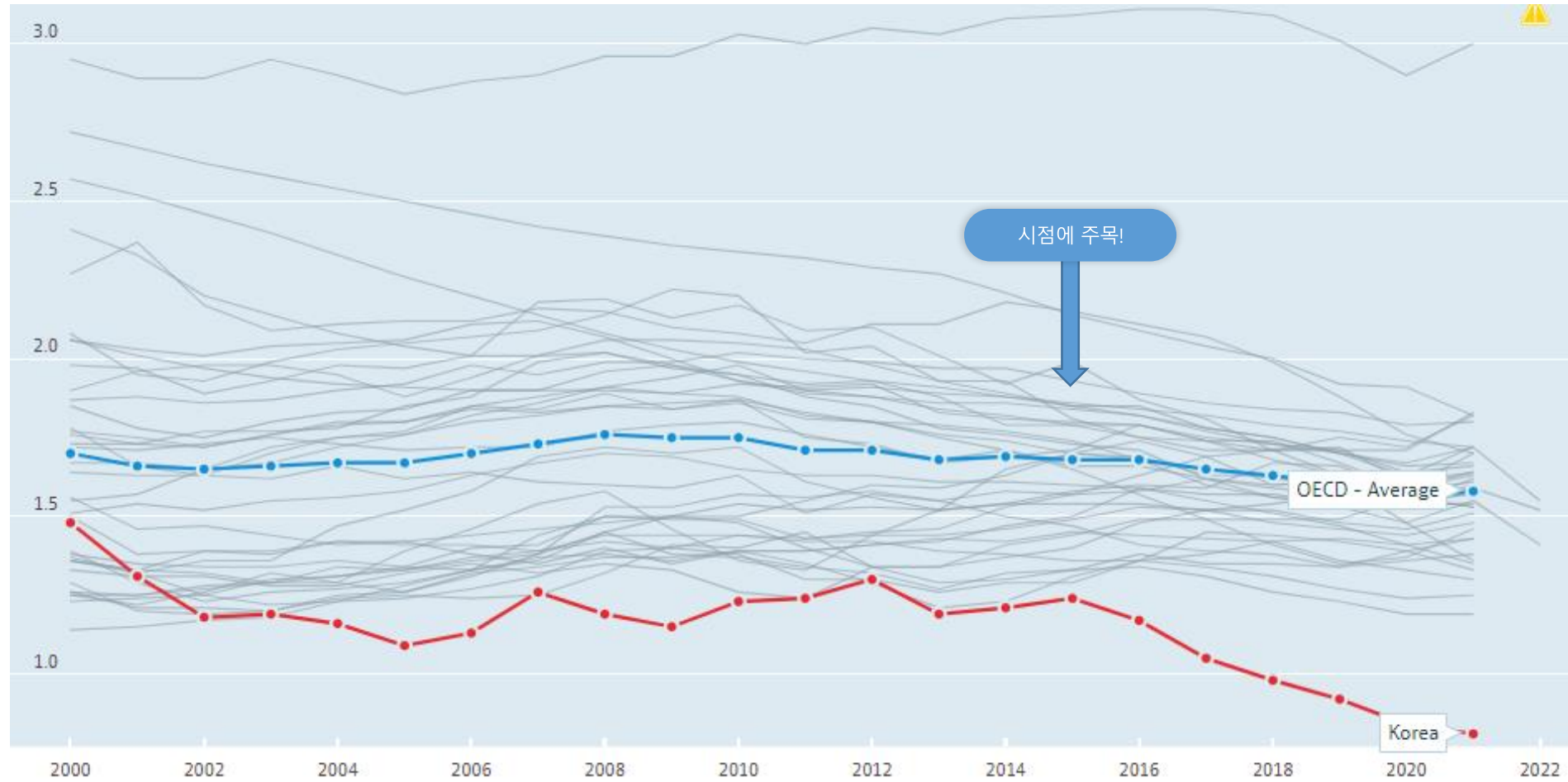


자료: 통계청 국내인구이동통계

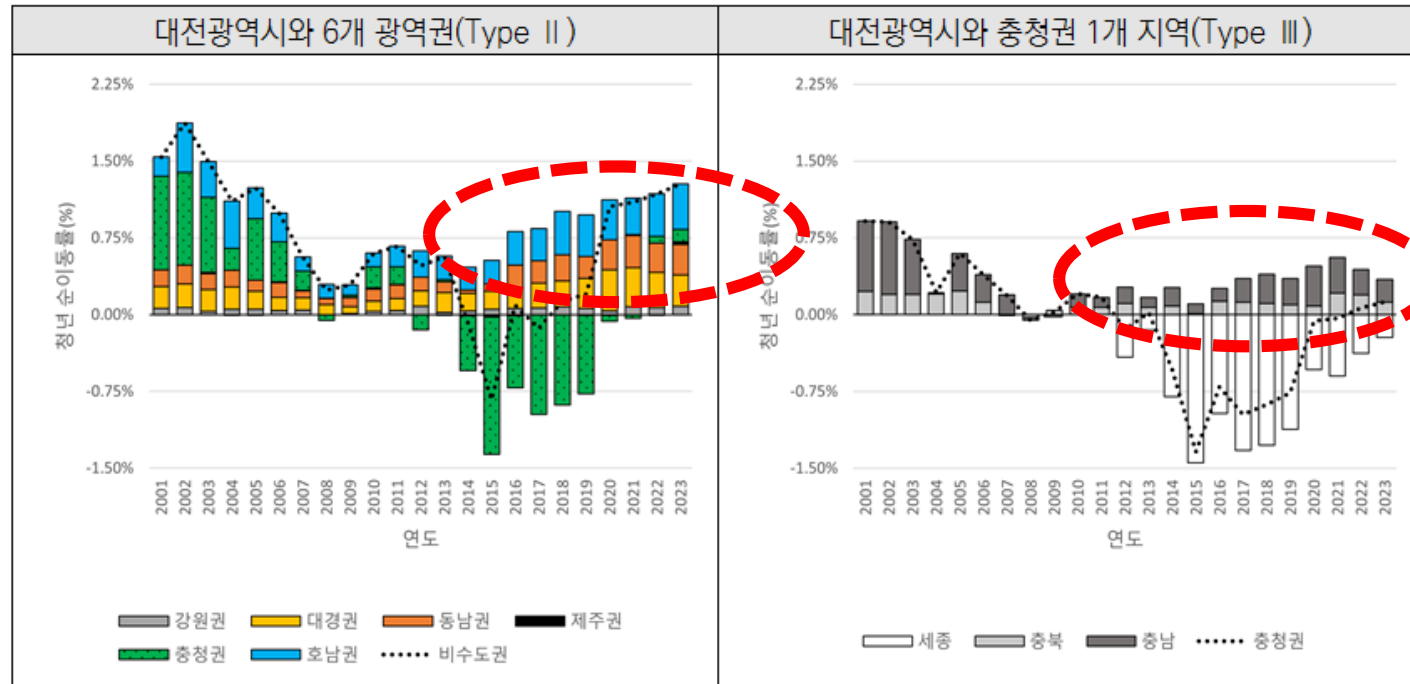
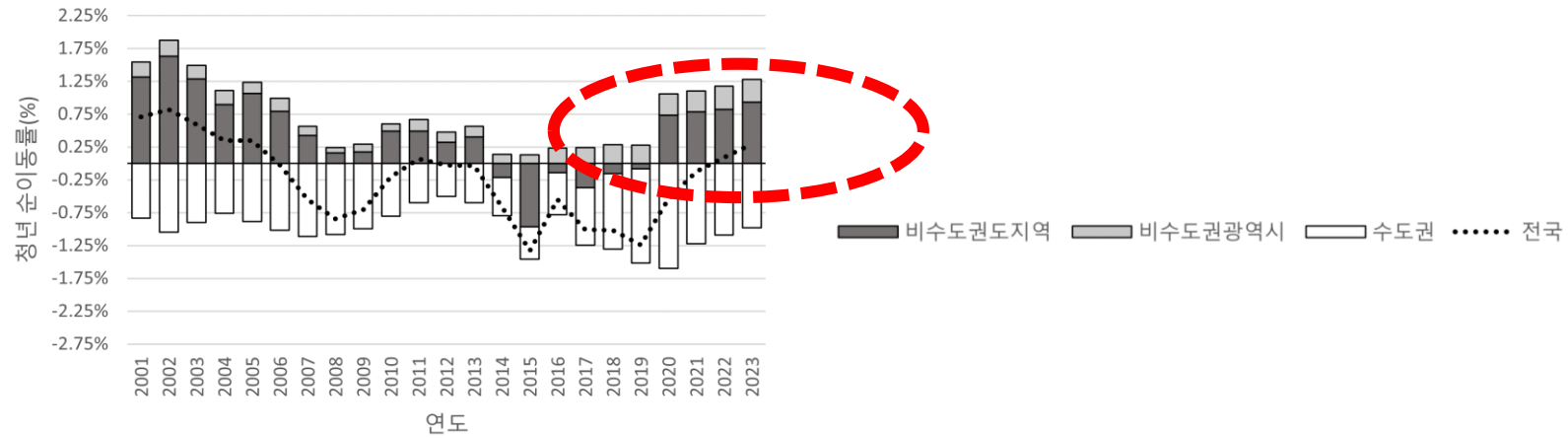
서울의 주택구입부담지수의 변화



OECD 합계출산율의 변화



대전을 중심으로 본 청년층 (15-34세) 의 순이동



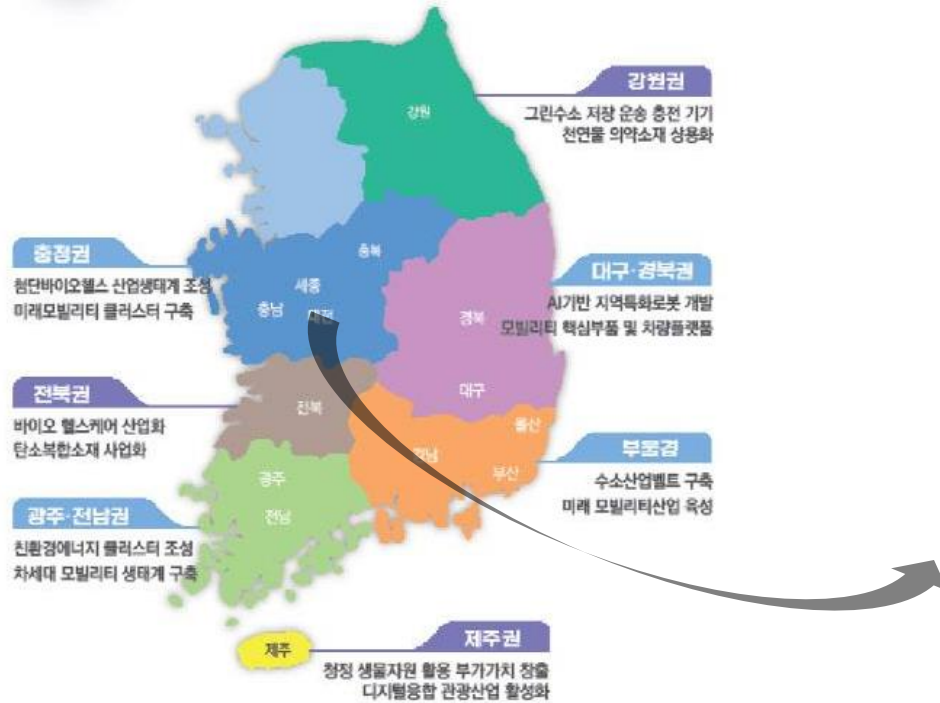
A network diagram consisting of numerous nodes (small circles) connected by thin lines, forming a complex web. The nodes are scattered across the page, with some appearing more densely connected than others. The background is a dark, textured surface.

04

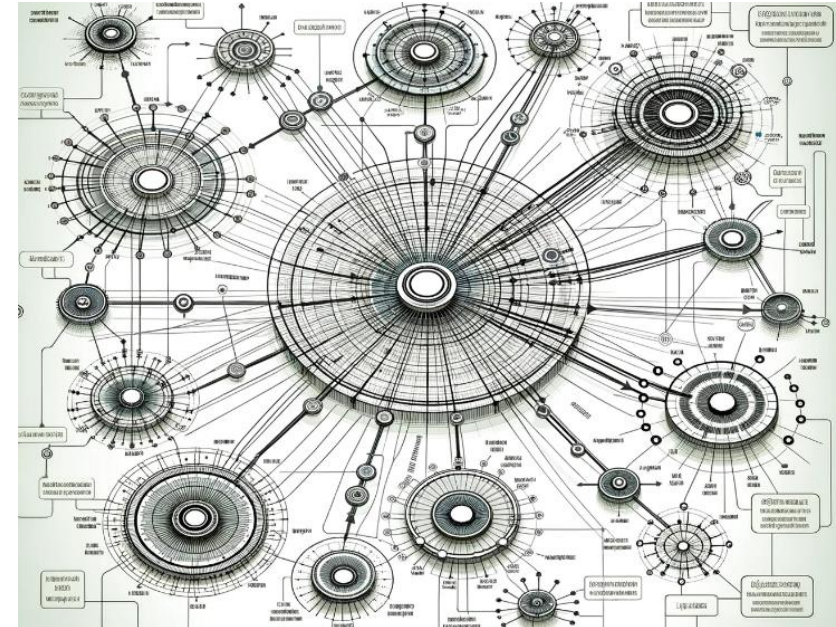
초광역 메가시티 육성의 방향

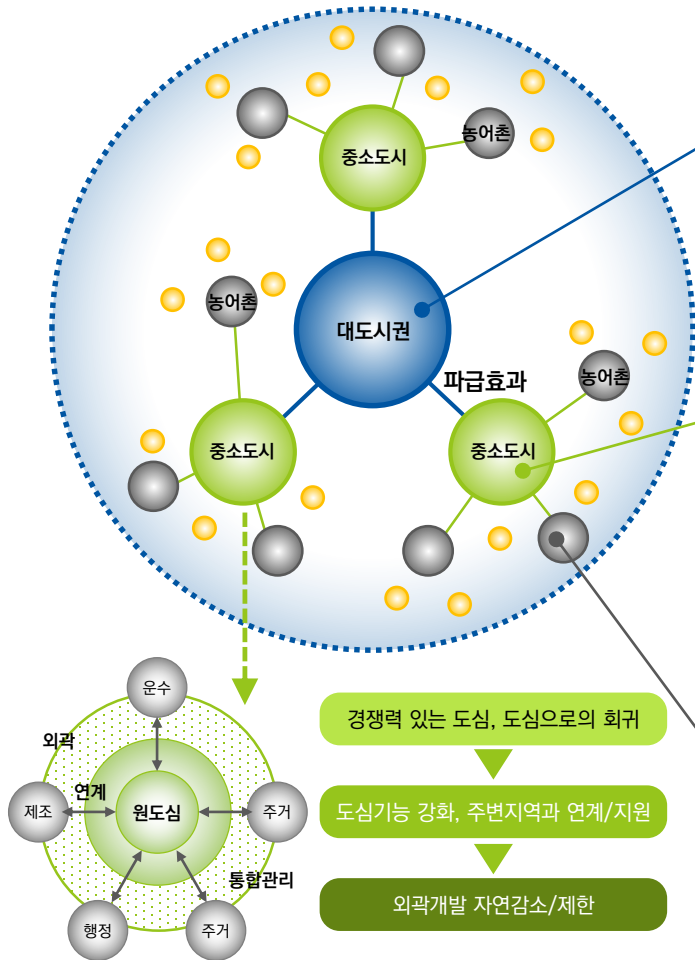
4+3 초광역권 특화 발전으로 지역균형발전과 지방경쟁력 제고

- 4대 초광역권 충청권, 광주·전남권, 대구·경북권, 부울경
- 3대 특별자치권 강원권, 전북권, 제주권



One City의 개념





국토수준의 1단계 거점 압축
대도시권 압축

국토의 다핵화 및 지역 발전 견인을 위한 지방 대도시권 육성

- ✓ 신산업 육성을 통해 지역경쟁력 강화를 위한 경제기반 거점 구축 필요
- 메가시티 구축, 행정구역 통합 등의 대도시권 육성 노력에 부응한 삶터(place to live), 놀터(play), 일터(work), 배움터(learn)를 연결하는 융복합 공간 플랫폼의 조성

추광역수준의 2단계 거점 압축
지역 압축

중소도시의 거점화 및 상생지역권 구축

- ✓ 지역 여건에 적합한 중소도시 연계·협력권을 육성하여 지역성장 및 생활서비스 제공의 거점으로 활용
- 중추도시를 거점으로 인근 낙후지역, 농산어촌 지역과 연계를 강화함으로써 네트워크 효과 극대화
- 40~60대 인구 증가를 반영해 이들의 욕구 및 라이프 스타일에 맞는 인프라 구축

지자체 수준의 3단계 거점 압축
개별 지자체 압축

통합적 도시관리를 통한 도시기능 배분·특화

- ✓ 도시 행정서비스의 효율성 제고와 경제적 활력을 증진하기 위해, 거점 중심 압축개발을 통한 도심 경쟁력 강화 및 주변 지역과의 연계
- 여러 도시기능을 집적시키기 위한 인센티브의 설계 및 거점 생활 인프라 구축
- 도시공간의 효율성을 위한 기능 재분배 및 지역 내 균형개발을 위한 결합개발, 기금, 공동세제 등의 수단을 체계적으로 활용

경쟁력 있는 도심, 도심으로의 회귀

도심기능 강화, 주변지역과 연계/지원

외곽개발 자연감소/제한

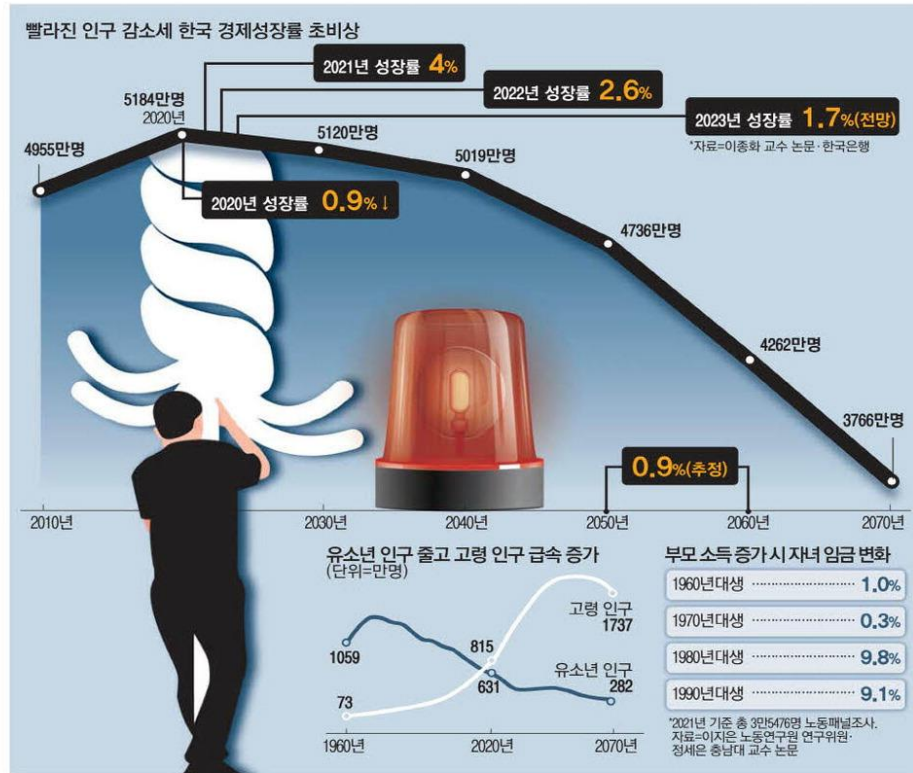
비수도권 투자가 인구감소를 어느 정도 방어할까?



<https://www.youtube.com/watch?v=jCaYTHmk2ck>

저출생+저성장은 변수가 아닌 '상수'

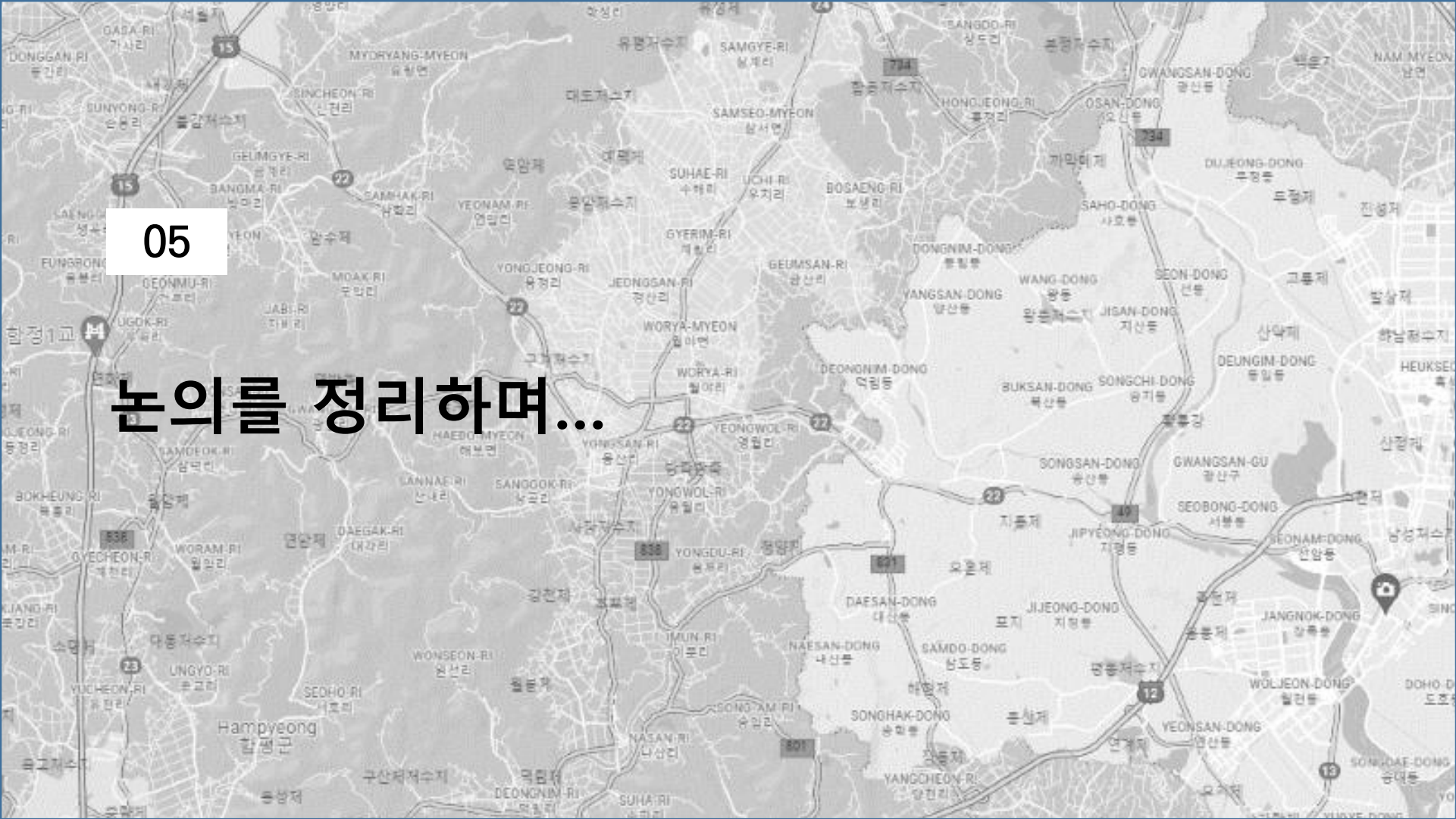
(이를 염두에 둔) 초광역 메가시티 육성 방향



목표: 청년들이 선호하는 공간 만들기!

전략: 집적경제를 회복하기 위한 다양한 추진전략

1. (초광역적 거점 체계) 국토 전반 거점체계 구축: 대도시 거점, 중소도시 거점, 농어촌 거점
2. (초광역 거점 활성화) 거점 내 혁신공간의 조성: 주거, 상업, 문화, 교육 등
3. (거점의 연계) 초광역권내 거점 구축을 위한 교통망 확충
4. (거점 간 상생) 거점 간 생활인프라 공유



05

논의를 정리하며...



박용, 2008, 세계 석학에게 듣는다: 피터홀 영국 런던대 교수, 동아비즈니스리뷰, No.1.

“한국은 영국이 아닌, 영국 내 잉글랜드 지역과 비슷합니다. 영국 런던-맨체스터-리즈 등으로 이어지는 350km 거리의 지역과 공간적으로 유사합니다.

...

지방 거점도시를 맨체스터나 카디프처럼 육성하고 일부 기능을 분담시켜야 합니다. 당장은 상상하기 어렵지만 한국 전체를 단일한 메가시티 리전(megacity region)으로 만들어가는 과정으로 볼 수 있습니다. 이는 교통과 통신 인프라 발전으로 가능해질 것이고요.”

경청해 주셔서
감사합니다